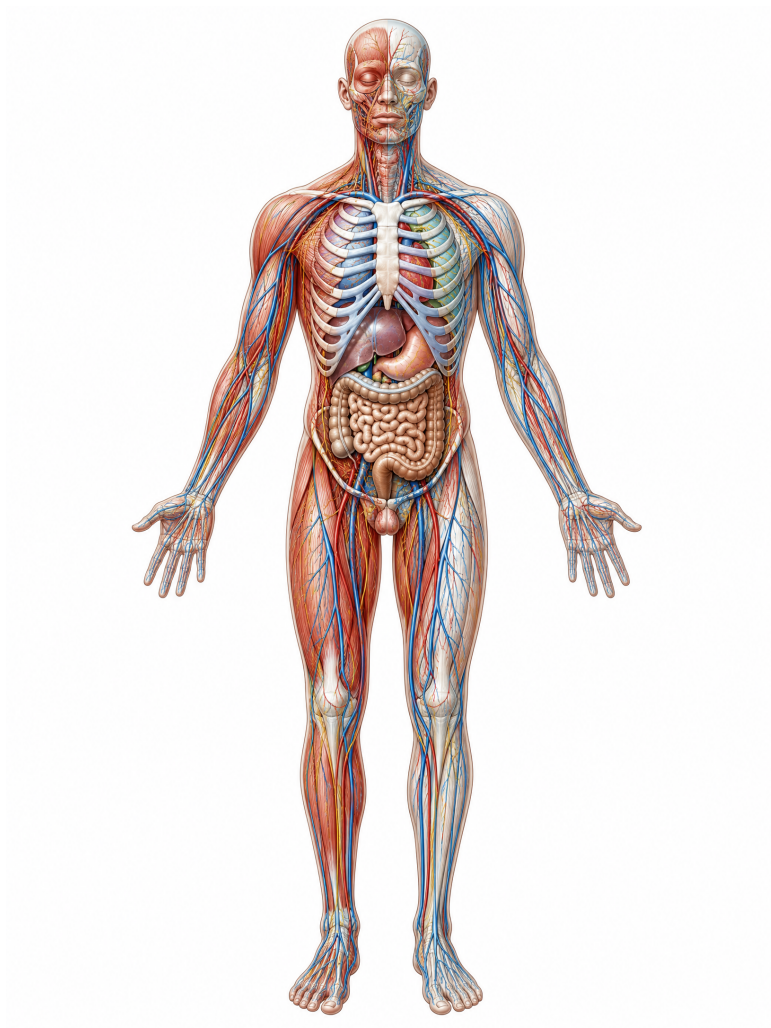


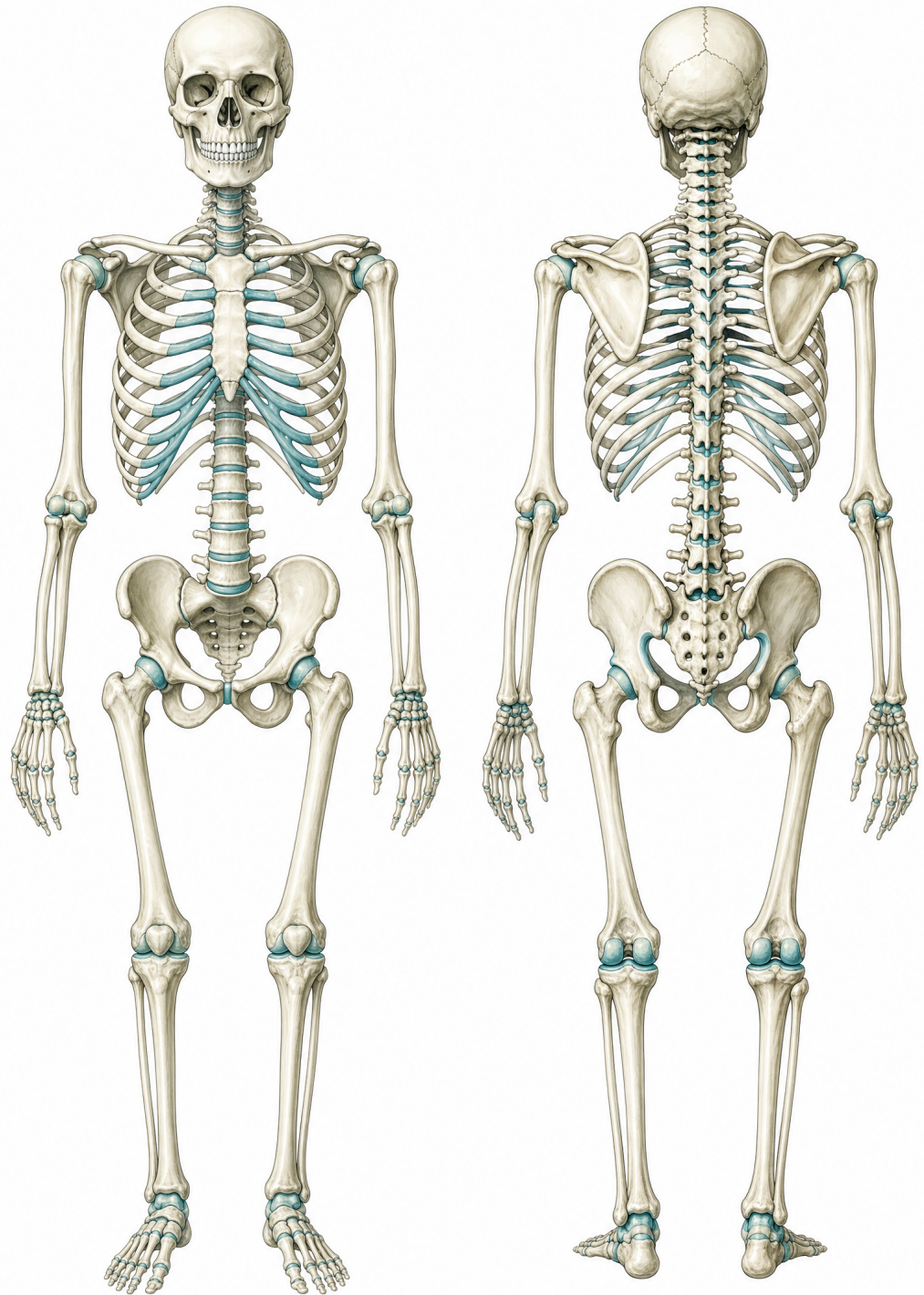
ATLAS COLORIDO DE ANATOMÍA HUMANA

Guía visual para identificar rápidamente las principales estructuras del cuerpo humano.



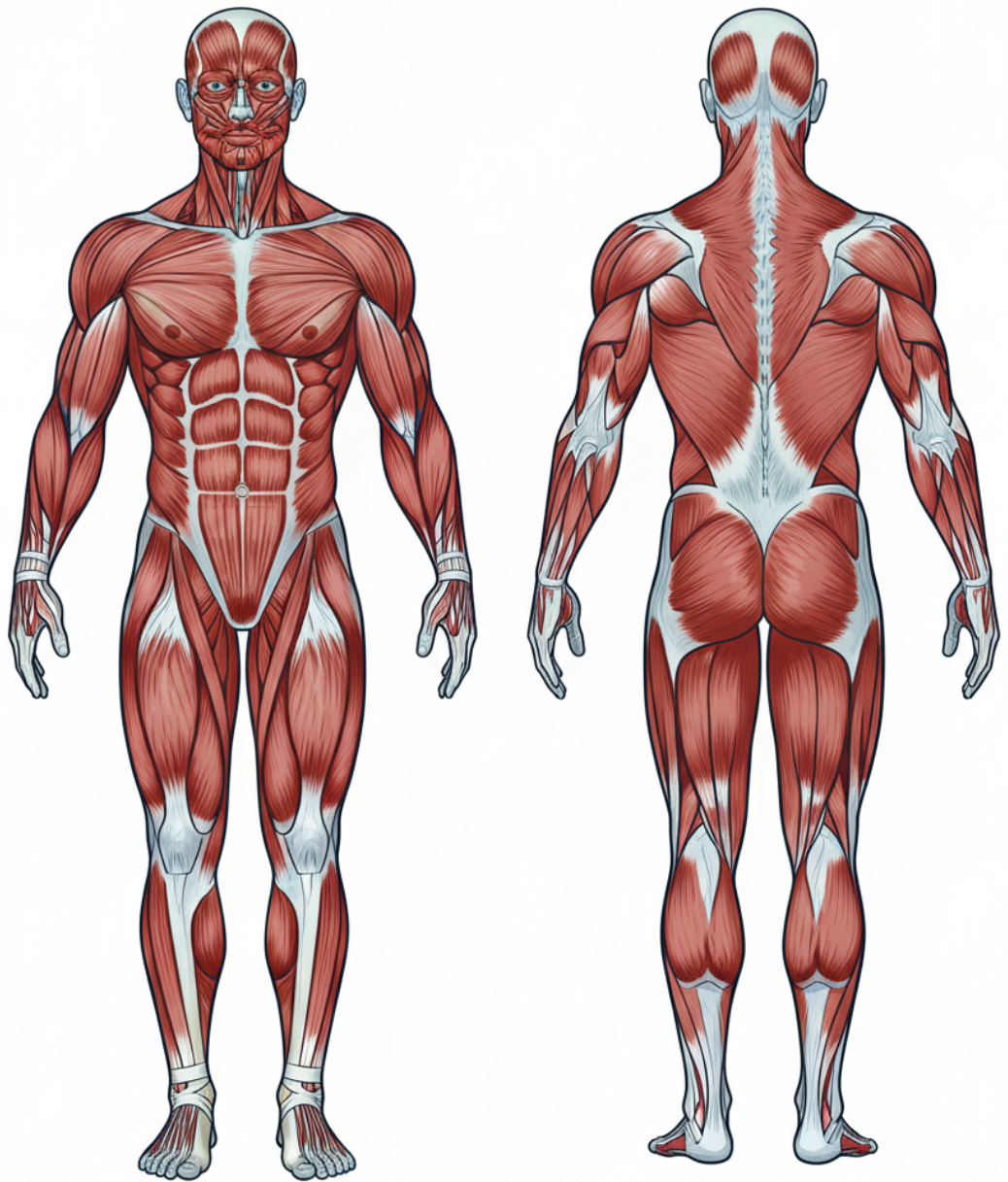
Sistema Esquelético

Estructura Ósea Fundamental



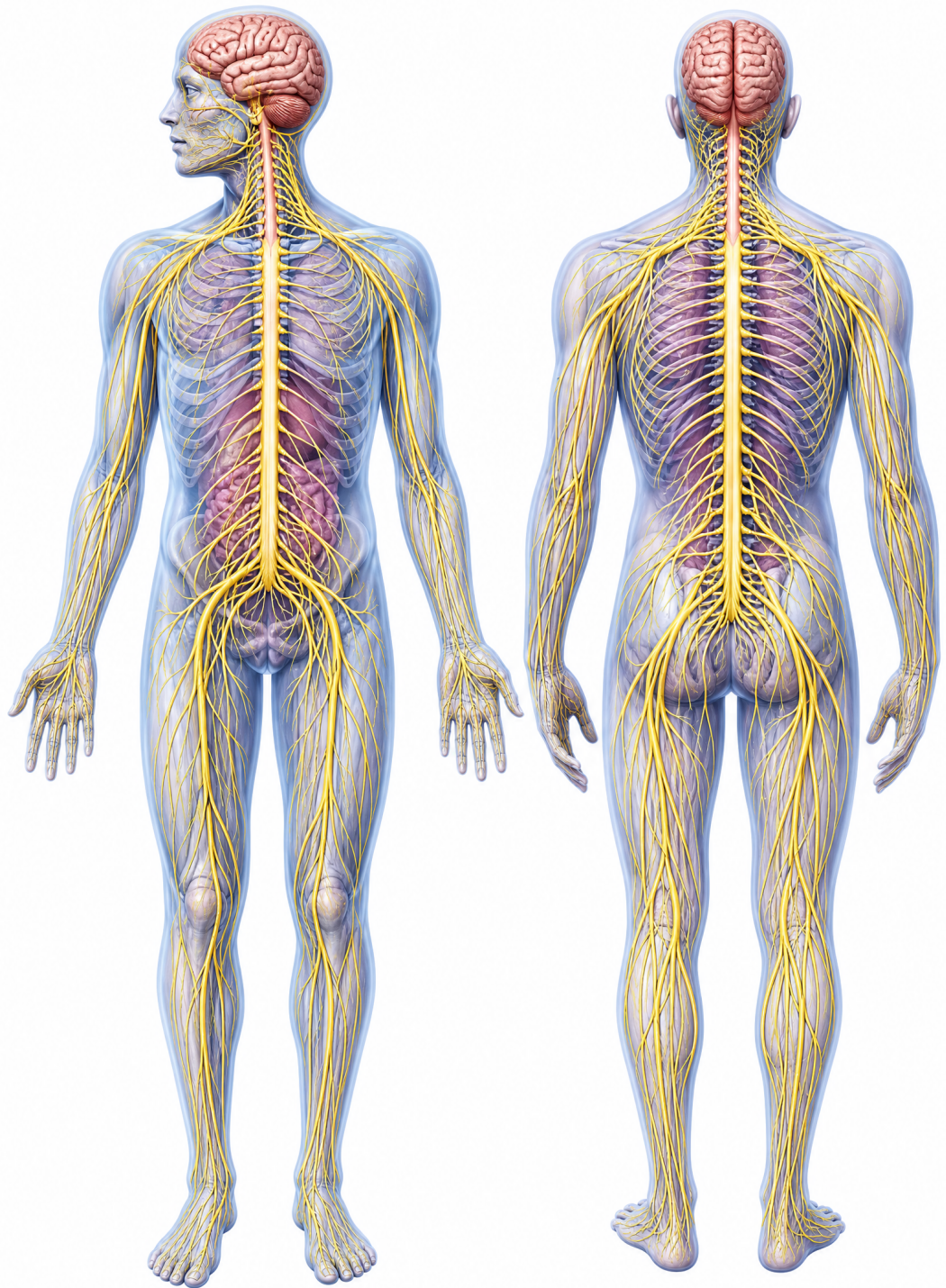
Sistema Muscular

Principales Grupos Musculares



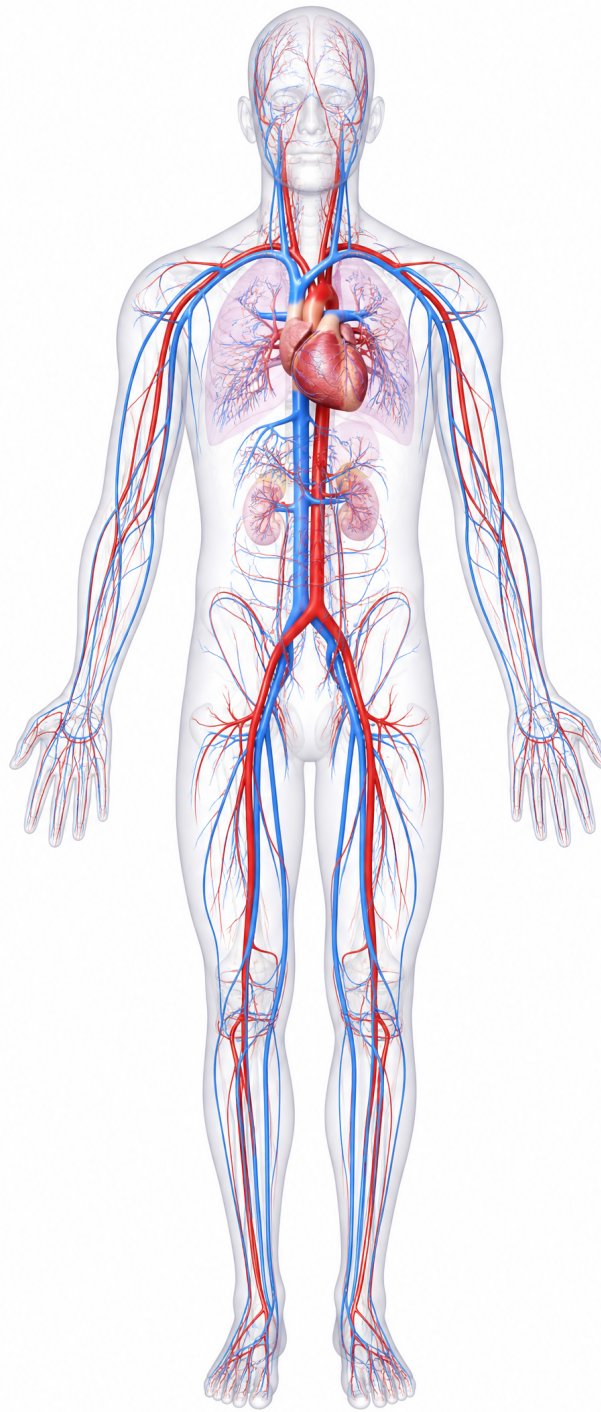
Sistema Nervioso

Control y Coordinación



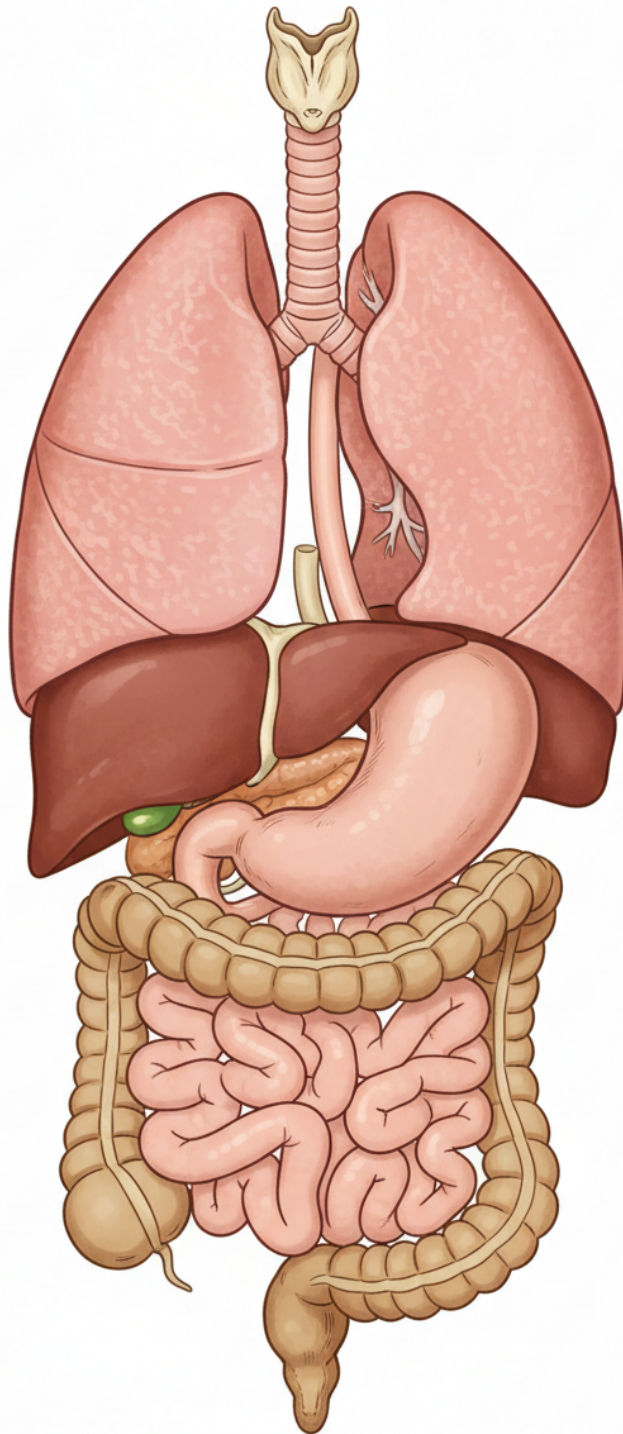
Sistema Cardiovascular

Transporte Vital



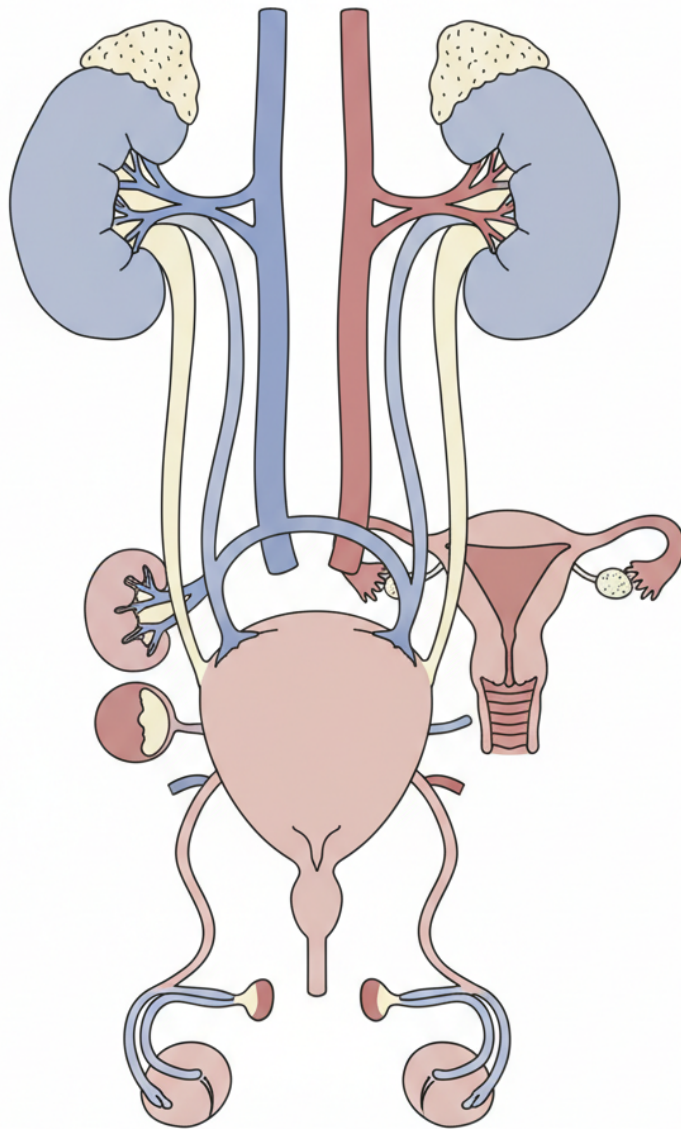
Sistemas Respiratorio y Digestivo

Energía y Nutrición



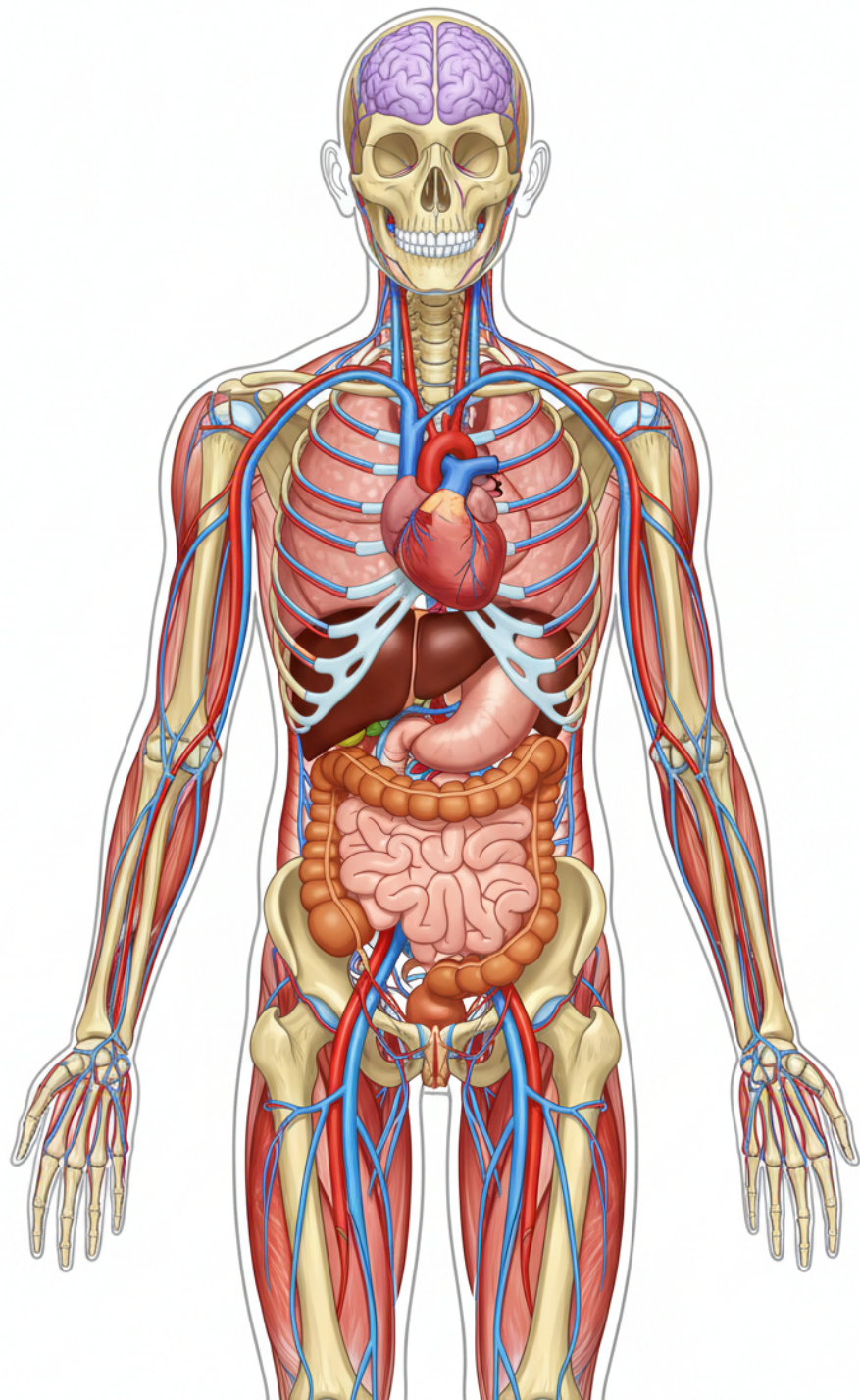
Sistemas Urinario y Reproductor

Excreción y Continuidad



Resumen General

Integración de Sistemas

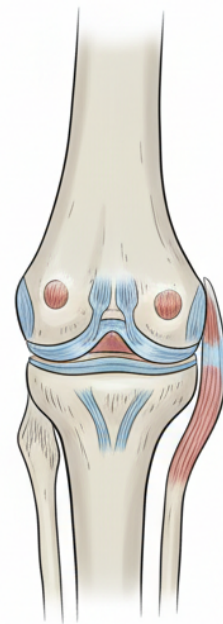
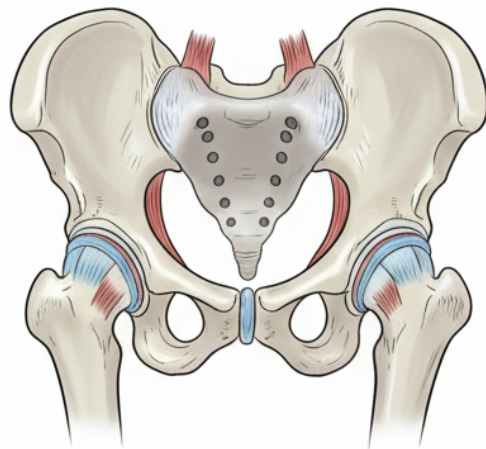
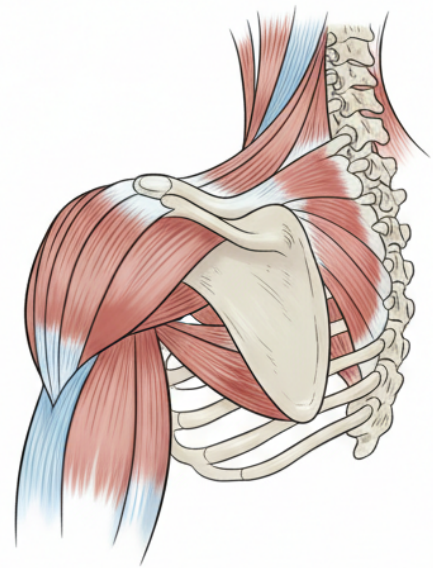
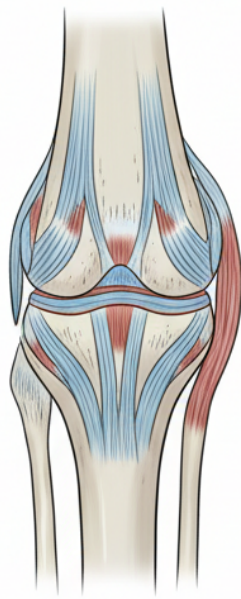


Cuadro Resumen de Funciones

Sistema	Función Principal
Esquelético	Soporte, protección y movimiento.
Muscular	Locomoción y producción de calor.
Nervioso	Coordinación y respuesta a estímulos.
Cardiovascular	Transporte de oxígeno y nutrientes.

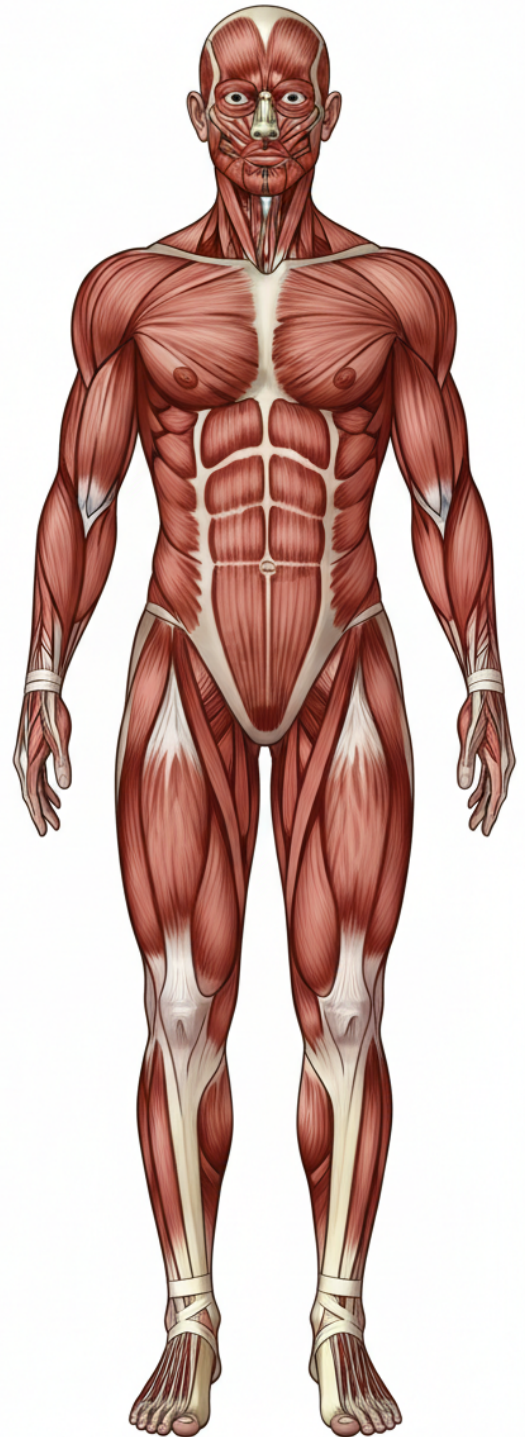
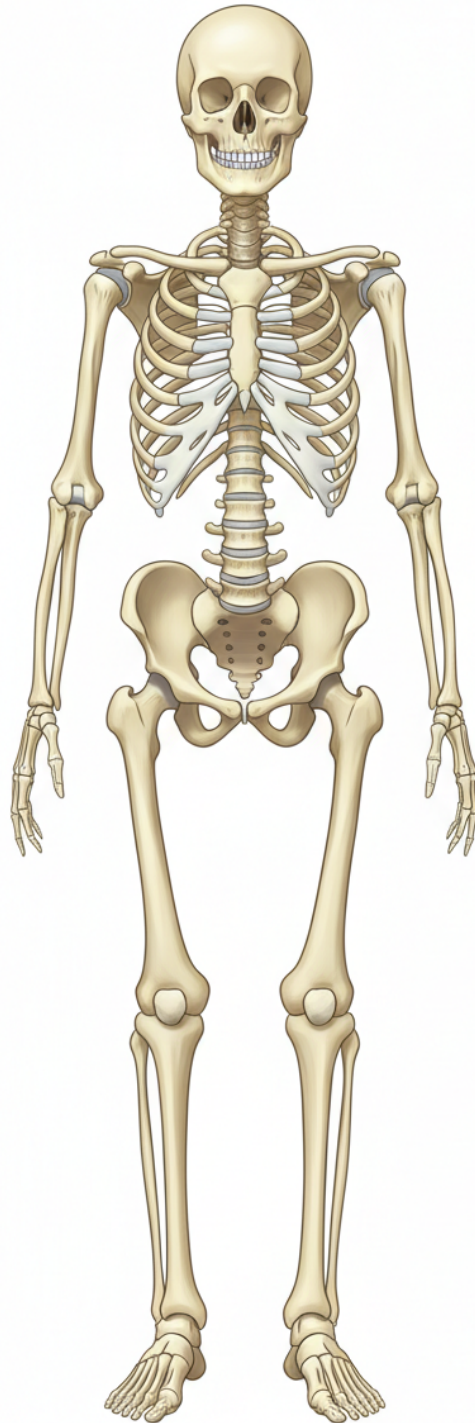
Principales Articulaciones

Puntos de Movimiento



Guía Rápida de Identificación

Músculos y Huesos



Huesos Clave

- Fémur (Más largo)
- Estribo (Más pequeño)
- Cráneo (Protección cerebral)

Músculos Clave

- Glúteo Mayor (Más potente)
- Sartorio (Más largo)
- Masetero (Más fuerte por peso)